

AWO Pirnaer Werkstätten

Anerkannte Werkstatt für behinderte Menschen



Wir stellen uns vor
In Leichter Sprache



AWO SONNENSTEIN
gemeinnützige GmbH



Was auf welcher Seite steht



Wer wir sind	Seite 4
Was wir Ihnen bieten	Seite 8
Wir unterstützen Sie beim Arbeiten	Seite 12
Wir unterstützen Sie beim Lernen	Seite 15
Wir unterstützen Sie: Behörden, Gesundheit, Freizeit	Seite 17
Wie Sie unser Mitarbeiter werden	Seite 19
Wo Sie uns finden: In Pirna	Seite 20
In Dippoldiswalde	Seite 21
In Heidenau	Seite 22
Was AWO bedeutet	Seite 23

Wer wir sind



Wir sind die **Pirnaer Werkstätten**.

Wir sind eine anerkannte
Werkstatt für behinderte Menschen.
Wir sagen dazu auch **WfbM**.

Wir gehören zur
AWO SONNENSTEIN gemeinnützige GmbH.

Wir unterstützen seit vielen Jahren
Menschen mit Behinderung.

Bei uns finden Sie **immer einen Arbeitsplatz**.
Das gibt Ihnen eine große Sicherheit.

Bei uns können Sie interessante und
ganz unterschiedliche Arbeiten ausüben.

Dazu gehören folgende **Arbeitsbereiche**:



Montage und Verpackung

Hier können Sie Teile zusammen bauen.
Und Teile sortieren und zählen.
Und einpacken.



Holz

Hier können Sie etwas aus Holz bauen.
Zum Beispiel Möbel und Kisten.



Metall

Hier können Sie etwas aus Metall herstellen.
Zum Beispiel Dreh-Teile.



Garten und Landschaft

Hier können Sie Beete pflegen.
Und Rasen mähen.



Wäsche

Hier wird Wäsche gewaschen und getrocknet.
Und saubere Wäsche verpackt.



Fahrzeug-Reinigung

Hier können Sie Busse innen reinigen.



Lager und Transport

Hier werden schwere Lasten mit dem Hubwagen bewegt. Und Teile in Kisten verpackt.



Büro

Im Büro arbeiten Sie am Computer. Hier können nur Menschen mit schwerer körperlicher Einschränkung arbeiten.



Küche

Hier können Sie Essen ausgeben. Und Geschirr reinigen.



Hauswirtschaft und Reinigung

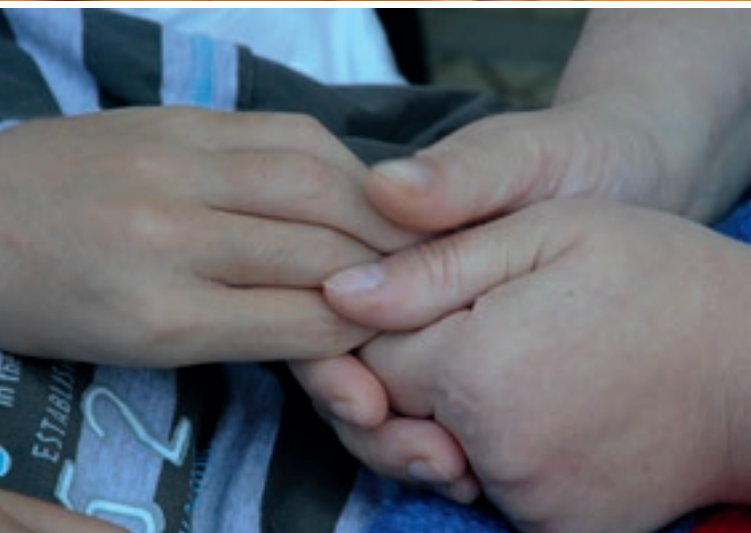
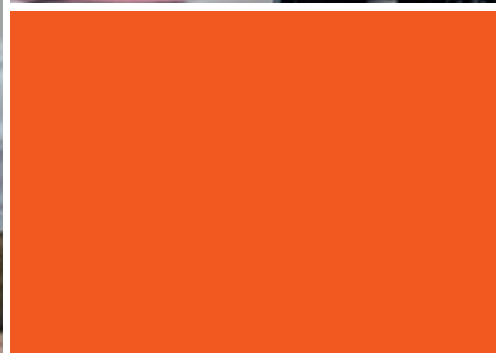
Hier können Sie Räume und Möbel sauber machen.



Wir arbeiten in

- Pirna
- Dippoldiswalde
- Heidenau

Wir arbeiten für mehr als 30 Betriebe in der Umgebung.



Was wir Ihnen bieten



Gemeinsam mit Ihnen wählen wir einen Arbeitsplatz.

Dabei ist uns wichtig:

- was **Sie** sich **wünschen**
 - wo **Ihre Stärken** liegen
-

Wir bieten Ihnen einen

Arbeitsplatz in unserer Werkstatt an.



Oder wir finden für Sie einen

Arbeitsplatz außerhalb der Werkstatt.

Das heißt:

Sie sind unser Mitarbeiter.

Und Sie arbeiten in einem anderen Betrieb.



Sie erhalten von uns einen **Werkstatt-Vertrag.**

Auf dem Papier stehen wichtige Sachen über die Arbeit.

Dort steht zum Beispiel:

- wie lange Sie arbeiten
 - wie viel Urlaub Sie haben
-



Sie erhalten von uns einen **Lohn**.

Das ist Geld.

Dieses Geld bekommen Sie für die Arbeit.

Sie erhalten mehr Geld

- wenn Sie auf einem **Arbeitsplatz außerhalb der Werkstatt** arbeiten.
- wenn Sie im **Schicht-System** arbeiten.
Im Schicht-System ist die Arbeitszeit nicht jeden Tag gleich.



Wir organisieren für Sie einen **Fahr-Dienst**.

Ein Auto bringt Sie zur Arbeit
und fährt Sie wieder nach Hause.



Oder wir unterstützen Sie bei der

Nutzung **öffentlicher Verkehrsmittel**.

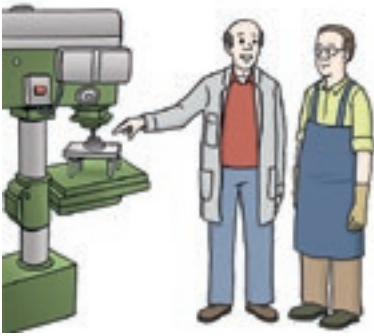
Sie fahren mit dem Bus oder der Bahn
zur Arbeit und wieder nach Hause.



Wir haben **gut ausgebildetes Personal**.

Unsere Werkstatt gibt es schon viele Jahre.

In dieser langen Zeit haben wir
viel gelernt und verbessert.



Wir unterstützen Sie,

- dass Sie **arbeiten** können.
- dass Sie **für die Arbeit etwas lernen** können.
- wenn Sie einen **Arbeitsplatz außerhalb der Werkstatt** wünschen.



Wenn Sie unser Mitarbeiter werden

vereinbaren wir gemeinsam mit Ihnen Ziele, wie es beruflich für Sie weitergehen soll.

Zum Beispiel: in einem Mitarbeiter-Gespräch



Wenn Sie unser Mitarbeiter werden

unterstützen wir Sie, damit Sie Ihre Ziele erreichen.

Zum Beispiel: Betreuung bei einem Praktikum außerhalb der Werkstatt



Wenn Sie unser Mitarbeiter werden

unterstützen wir Sie bei allen Dingen, die Sie brauchen, um gut zu arbeiten.

Zum Beispiel: mit einem Kurs, wo man Lesen und Schreiben übt

Wenn Sie unser Mitarbeiter werden

unterstützen wir Sie auch **bei vielen Dingen, die nichts mit dem Arbeiten zu tun haben.**



Zum Beispiel:

- wenn Sie **Hilfe** bei der **Fortbewegung, Ernährung** oder **Körperpflege** benötigen



- bei der **Einnahme von Medikamenten**

- bei der **Organisation von Therapien**, dazu können gehören:

- **Physio-Therapie**

Man sagt auch Kranken-Gymnastik.
Das sind Übungen zur Bewegung.



- **Ergo-Therapie**

Hier lernt man:
Dinge im Alltag besser zu schaffen.



- **Logopädie**

Man sagt auch Sprach-Therapie.
Hier lernt man:
besser zu sprechen.



Die Therapien können in der Werkstatt durchgeführt werden.

Dafür benötigen Sie ein Rezept vom Arzt.



Wir unterstützen Sie beim Arbeiten

Nach Ihren Wünschen und Stärken gestalten wir Ihren **Arbeitsplatz**.



Nach Ihren Wünschen und Stärken entscheiden wir gemeinsam, ob Sie auf einem **Arbeitsplatz in der Werkstatt** oder auf einem **Arbeitsplatz außerhalb der Werkstatt** arbeiten.



Wir organisieren **Praktika**. Das bedeutet, Sie arbeiten für einige Zeit in einem Betrieb. Zum Beispiel: In einem Supermarkt. So können Sie ausprobieren, wo und was Sie gern arbeiten möchten.

Informationen zu den Arbeitsplätzen außerhalb der Werkstatt und zu den Praktika



- Auch auf einem Arbeitsplatz außerhalb der Werkstatt sind Sie unser Mitarbeiter.
 - Wir unterstützen Sie bei der Einarbeitung.
 - Wir besuchen Sie regelmäßig.
 - Wir klären viele Dinge mit dem Betrieb, in dem Sie arbeiten.
-

- Sie können wieder in der Werkstatt arbeiten.
Zum Beispiel:
Wenn die Arbeit auf einem Arbeitsplatz
außerhalb der Werkstatt
oder im Praktikum
für Sie zu schwer ist.

Für Menschen mit schwerer körperlicher
Einschränkung bieten wir den
Bereich für körperbehinderte Menschen.



Unser Berufs-Bildungs-Angebot:
berufliche Bildung im **Büro**

Unsere Arbeits-Angebote:

- **Büro-Arbeit**
- **Montage-Arbeit**

Ihr Arbeitsplatz wird **für Sie eingerichtet.**

Zum Beispiel:

Mit einem Arbeits-Tisch,
den man in der Höhe verstellen kann.
Oder einer Computer-Tastatur
mit großen Tasten.



Unsere Betreuungs-Angebote:

- Pflege-Leistungen bei Bedarf
- Unterstützung bei der Arbeit



Menschen, die besonders viel Unterstützung benötigen, können wir aufnehmen in unseren **Förder- und Betreuungs-Bereich.**

Zur Förderung und zum Erhalt von Fähigkeiten bieten wir Ihnen:

- **Musik-Therapie**
- **Kunst-Therapie**
- **Physio-Therapie, Logopädie und Ergo-Therapie** mit einem Rezept vom Arzt
- **Unterstützung der Selbstständigkeit im Alltag**
- **Unterstützung der Arbeitsfähigkeit**
- **Förderung der Wahrnehmung**
- **unterstützte Kommunikation**
Sie hilft Menschen, sich mitzuteilen.
Zum Beispiel mit Bild-Tafeln.



Wir unterstützen Sie bei der **Beantragung von Hilfsmitteln.**
Zum Beispiel für einen Sprach-Computer.

Wir unterstützen Sie beim Lernen



Die Arbeit in der Werkstatt beginnt mit dem **Berufs-Bildungs-Bereich.**

Wir sagen auch BBB.

Der BBB dauert 2 Jahre und 3 Monate.



Sie beantragen den BBB
beim zuständigen Kosten-Träger.

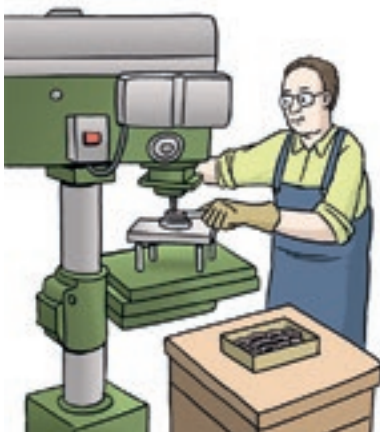
Zum Beispiel:

- bei der Agentur für Arbeit
- bei der Deutsche Rentenversicherung



Der Kosten-Träger zahlt Ihnen jeden Monat Geld.
Wie viel Geld Sie bekommen, steht im Gesetz.

Ihre **berufliche Bildung** steht im Mittelpunkt.
Man sagt dazu auch Qualifizierung.



Wir bieten verschiedene Qualifizierungen an:

- **Holz-Verarbeitung**
- **Metall-Verarbeitung**
- **Büro-Arbeiten** für Menschen mit schweren körperlichen Einschränkungen



Die Qualifizierungen sind in verschiedene Bausteine unterteilt.

Jeder Baustein kann mit einer Prüfung abgeschlossen werden. Wenn Sie die Prüfung bestehen, erhalten Sie ein **IHK-Zertifikat**. Das ist eine anerkannte Bescheinigung von der Industrie- und Handelskammer.



Auch **nach dem Berufs-Bildungs-Bereich** haben Sie bei uns **viele Bildungs-Möglichkeiten**.



Es gibt zum Beispiel die Kurse:

- Lesen und Schreiben
- Arbeiten am Computer
- Arbeiten im Team



Wenn es für Ihre Arbeit erforderlich ist, können Sie auch an einem Kurs außerhalb der Werkstatt teilnehmen.

Es gibt zum Beispiel die Kurse:

- Säge-Schein
Damit dürfen Sie mit einer Motor-Säge arbeiten.
- Schein für elektrischen Hubwagen
Damit dürfen Sie einen elektrischen Hubwagen bedienen.



Wir unterstützen Sie: Behörden, Gesundheit, Freizeit



In unserer Werkstatt gibt es ein **Beratungs- und Unterstützungs-Team**. Das sind Mitarbeiter, die Ihnen helfen, wenn Sie Probleme auf der Arbeit oder im Alltag haben.

Das **Beratungs- und Unterstützungs-Team** unterstützt Sie.



Zum Beispiel:

- beim Ausfüllen von Anträgen
- bei Problemen und Krisen
- bei der Vermittlung zu Beratungs-Stellen
- beim Umgang mit Ihren gesetzlichen Vertretern, zum Beispiel den Eltern oder Betreuern





Das **Beratungs- und Unterstützungs-Team** organisiert viele Dinge außerhalb der Arbeit.

Zum Beispiel:

- **Besuche von Museen und Ausstellungen**
- **Konzert-Besuche**
- **Kino-Veranstaltungen**
- **Disko und Feiern**
- **Mal-Zirkel**

Der Zirkel findet jede Woche statt.

Er wird von einer Künstlerin geleitet.



Wir unterstützen die Gesundheit unserer Mitarbeiter.



Wenn Sie Sport treiben, zahlen wir jedes Jahr einen Teil Ihres Mitglieds-Beitrages für den Sport-Verein.



Und wir zahlen Ihnen einen Teil der Start-Gebühren bei Wettkämpfen.

Und wir stellen Sie bei Wettkämpfen von der Arbeit frei.



Viele unserer Mitarbeiter sind im Sport-Verein **SV Fortschritt Pirna** aktiv. Deshalb unterstützen wir den Verein.

Wie Sie unser Mitarbeiter werden



In den Pirnaer Werkstätten können Menschen mit einer **vollen Erwerbs-Unfähigkeit** arbeiten.

Dabei ist es egal, ob Sie eine zeitlich begrenzte oder eine dauerhafte Erwerbs-Unfähigkeit besitzen.



Bitte wenden Sie sich an uns. Alle **Kontakte** finden Sie auf den nächsten Seiten.



Wir beraten Sie zu allen **Dienst-Leistungen**, die wir Ihnen bieten können.

Und wir unterstützen Sie bei der Antragstellung. Denn wenn Sie bei uns arbeiten wollen, benötigen Sie die Zusage einer Behörde.

Gern stellen wir Ihnen unsere Pirnaer Werkstätten vor.

Wo Sie uns finden



In Pirna

AWO Pirnaer Werkstätten
Schlosspark 9–12
01796 Pirna

Telefon 0 35 01 - 79 72 0

Telefax 0 35 01 - 79 72 10

E-Mail: info@awo-pirnaer-werkstaetten.de

Ihre Ansprechpartner:
die Mitarbeiter vom Beratungs- und
Unterstützungs-Team



Auf dem Pirnaer Sonnenstein sind
im zweiten Weltkrieg
viele Menschen ermordet worden.
Wir haben
aus dieser grauenvollen Geschichte gelernt.

Wir verhindern Ausgrenzung.

Das heißt: Alle sind dabei.

Alle dürfen mitmachen.

Wir erkennen Individualität an.

Das heißt: Jeder darf so sein, wie er ist.

Wir unterstützen Selbst-Bestimmung.





In Dippoldiswalde

AWO Pirnaer Werkstätten
Betriebsstätte Dippoldiswalde
Industriering 15 a
01744 Dippoldiswalde

Telefon 0 35 04 - 62 56 0

Telefax 0 35 04 - 62 56 10

E-Mail: info@awo-pirnaer-werkstaetten.de

Ihre Ansprechpartner:
die Mitarbeiter vom Beratungs- und
Unterstützungs-Team





In Heidenau

AWO Pirnaer Werkstätten

Betriebsstätte Heidenau

Dresdner Straße 90 a

01809 Heidenau

Telefon 0 35 29 - 52 92 80

Telefax 0 35 29 - 52 92 81 0

E-Mail: info@awo-pirnaer-werkstaetten.de

Ihre Ansprechpartner:

die Mitarbeiter vom Beratungs- und

Unterstützungs-Team



Hier können Sie sich weiter informieren:

Im Internet unter der Adresse

www.awo-in-sachsen.de /

Menschen mit Behinderung

Oder Sie vereinbaren einen Termin mit uns.

Wir beantworten gern Ihre Fragen.

Was AWO bedeutet



AWO – das ist die Abkürzung von **Arbeiter-Wohlfahrt**.

Die Arbeiter-Wohlfahrt ist eine Organisation.
Die Arbeiter-Wohlfahrt bietet
Hilfen für Menschen.



Viele Menschen in ganz Deutschland
gehören zur AWO.

Auch unsere Werkstatt und unsere Firma
gehören zur AWO.



Unsere Firma hat auch viele

- AWO Kindergärten
- AWO Kinderheime
- AWO Jugendklubs
- AWO Wohnheime
- AWO Pflegedienste
- AWO Pflegeheime
- AWO Beratungsstellen



Herausgeber: AWO SONNENSTEIN gemeinnützige GmbH
Fotos: Steffen Giersch
Gestaltung: Klaus Pockrandt
Bilder: © Lebenshilfe für Menschen mit geistiger Behinderung Bremen e.V.,
Illustrator Stefan Albers, Atelier Fleetinsel, 2013
Druck: Löhnert-Druck, Markranstädt
Übersetzung in Leichte Sprache: AWO Pirnaer Werkstätten
Stand 1/2020

